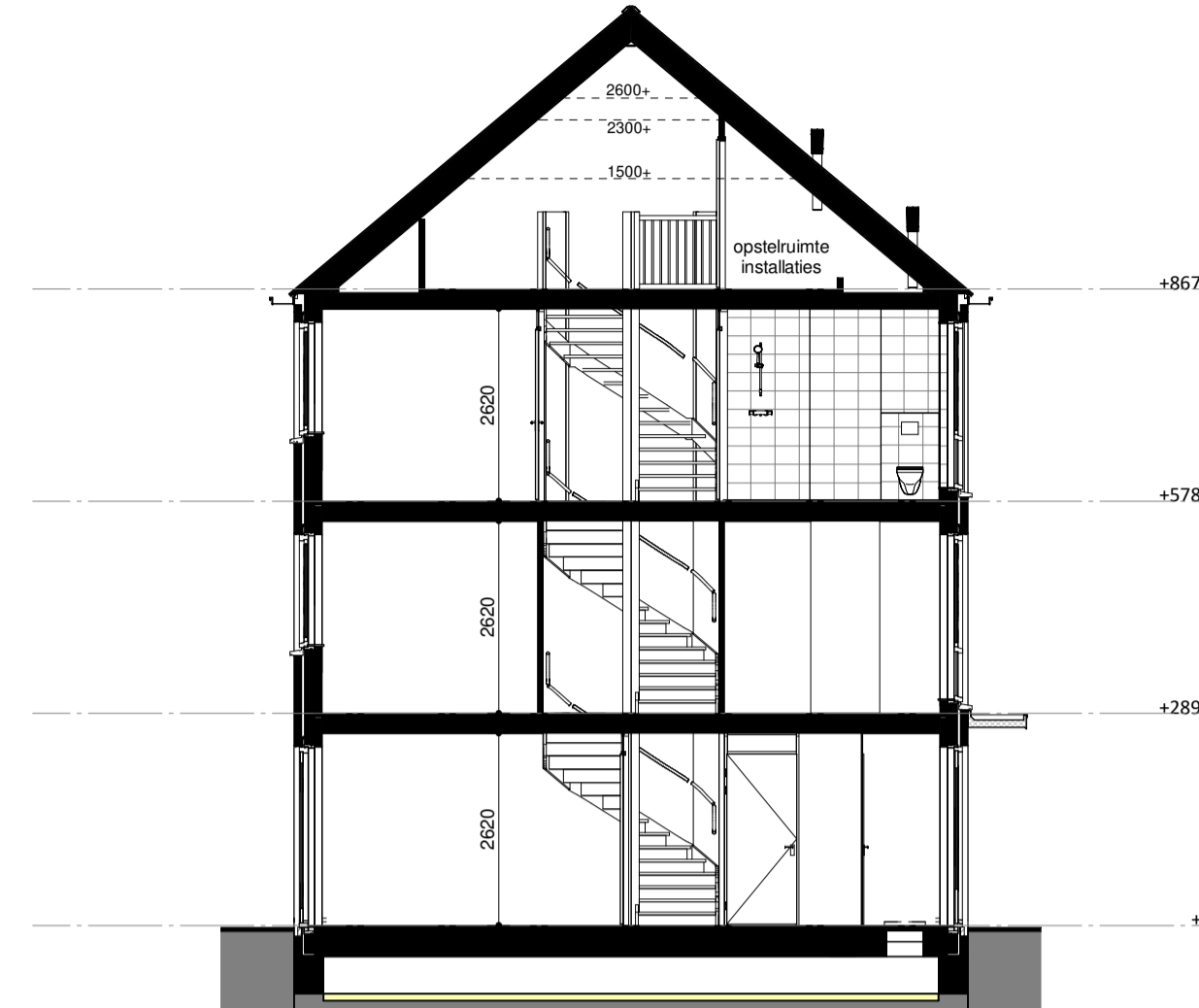


voorgevel
Schaal: 1 : 100

achtergevel
Schaal: 1 : 100



doorsnede
Schaal: 1 : 100

RENVOOI

▲	Entree woning	MV	Opstelplaats mechanische ventilatie unit
▲	Entree berging	WM/WD	Opstelplaats wasmachine/droger
*	Bovenlicht boven binnendeur	⚡	Meterkast (min. 350x770 mm)
⊗	Dicht paneel boven binnendeur	⊗	Kruipluik
⊞	Tegelwerk	VK.G.	Vleermuizenkast groot (exacte positie n.t.b.)
⊞	Tegelwerk op afschot t.p.v. douche	⊞	Vleermuizenkast klein (exacte positie n.t.b.)
⊞	Afneembaar knieschot paneel	LB	Ladder borgingspunt
VR	Ventilatie rooster	⊖	Bolrooster

E & W

● _{th}	Bedrade buis (+ afmontage thermostaat)	● _{CAP}	Centraal aardpunt
● _{PVT}	Bedrade buis t.b.v. PVT panelen	⊗	Centraaldoos + lichtaansluitpunt
—L	Ledige buis	⊗	Optische rookmelder
⊞	Enkelpolige schakelaar	⊞	Centraaldoos + optische rookmelder
⊞	Serienschakelaar	⊞	Aardmat
⊞	Wisselschakelaar	⊞	Afzuigpunt / inblaaspunt
⊞	Enkel polige schakelaar + wisselschakelaar	A	Afzuigpunt op wand
⊞	Kruisschakelaar	⊞	Vloerverwarmingsverdeler
⊞	Wandcontactdoos enkel geared	⊞	Vloerverwarming
⊞	Wandcontactdoos dubbel geared horizontaal in inbouwdoos	⊞	Radiator (badkamer) exacte afm. n.t.b.)
⊞	Wandcontactdoos dubbel geared verticaal	⊞	Koudwater
⊞ _{KK}	Wandcontactdoos enkel geared t.b.v. koelkast	⊞	Warm water en koud water
⊞ _{WTW}	Wandcontactdoos enkel geared t.b.v. WTW	⊞	Wandtoilet, indien gekozen wordt voor een 2e toilet moet een voorziening tbv. riolering en water worden getroffen
⊞ _{WP}	Wandcontactdoos enkel geared t.b.v. warmtepomp	⊞	Fontein
⊞ _{VV}	Wandcontactdoos enkel geared t.b.v. vloerverwarmingsverdeler	⊞	Wastafel
⊞ _{WM}	Wandcontactdoos enkel geared t.b.v. wasmachine	⊞	Dakdoorvoer
⊞ _{WK}	Wandcontactdoos enkel geared t.b.v. wasemkap	⊞	Dakdoorvoer rioolontluchting
⊞ _{VW}	Wandcontactdoos enkel geared t.b.v. vaatwasser	⊞	Hemelwaterafvoer (positie en aantal n.t.b.)
⊞ _{KT}	Perilex wcd 2x230V t.b.v. elektrisch koken	⊞	Wandlicht aansluitpunt
⊞ _{PVT}	Aansluitpunt t.b.v. PVT panelen	⊞	Wandlicht aansluitpunt + armatuur
⊞ _{HB}	Hoofdbediening WTW		
⊞	Drukker t.b.v. zoemer		
⊞	Zoemer		

Algemeen:
Belendingen, tuinen, hagen, hekwerken, hemelwaterafvoeren etcetera, zijn afhankelijk van naastgelegen woningen. (zie situatietekening)

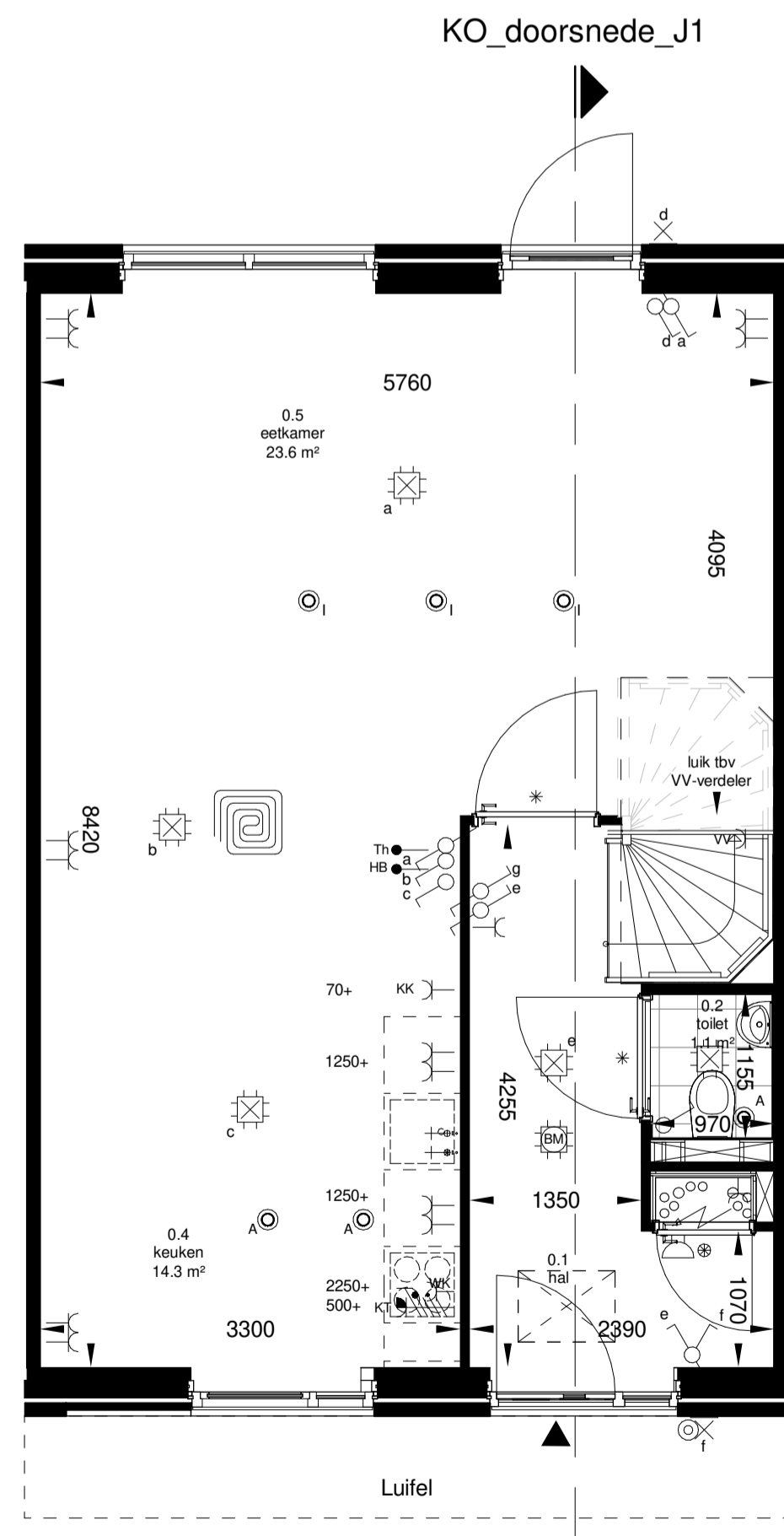
Positie en aantal HWA's nog te bepalen.

Voorbehouden:
De maten op de tekening zijn indicatief en aangegeven in millimeters / m², hier kunnen geen rechten aan worden ontleend. In werkelijkheid kunnen de maten afwijken.

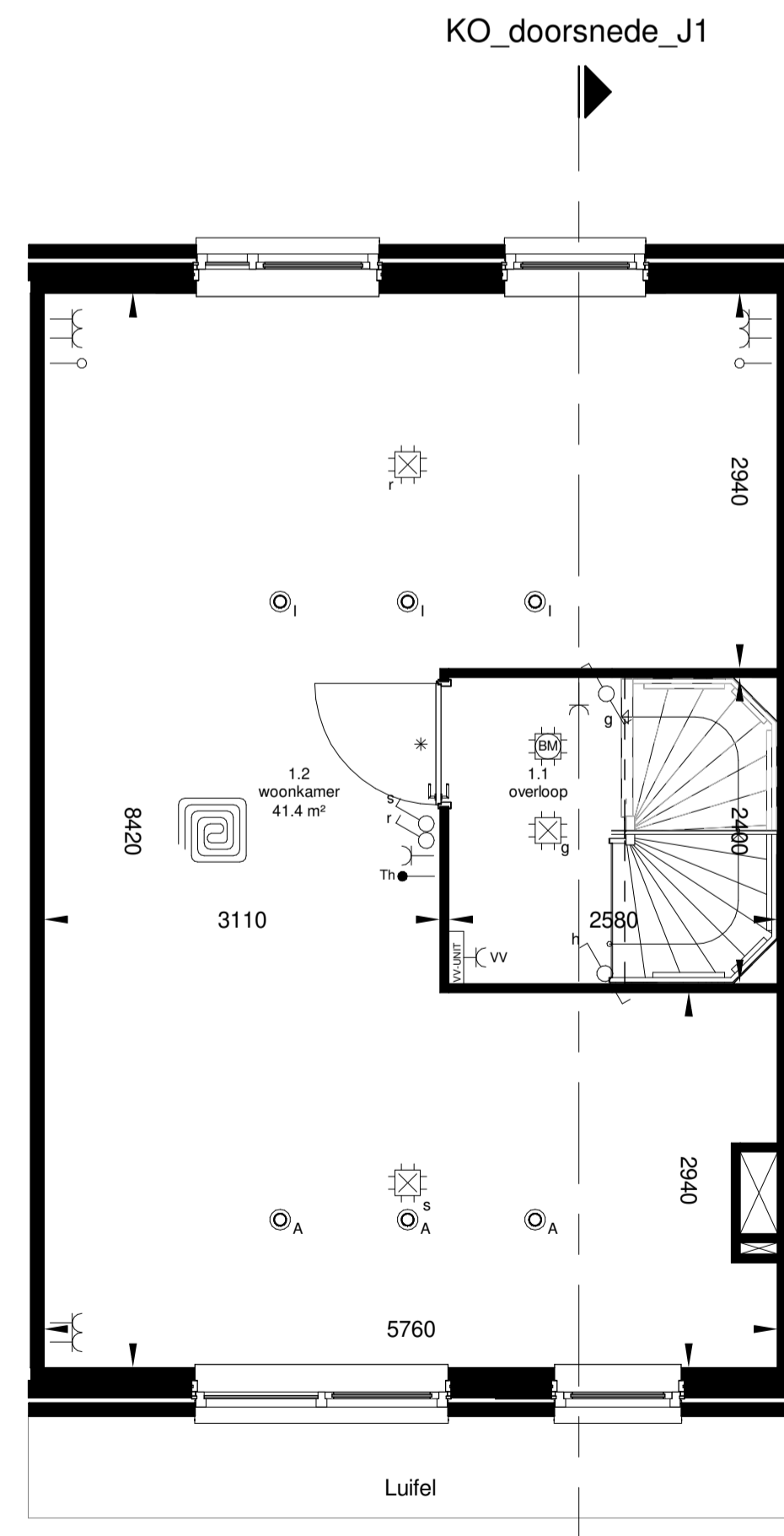
Installaties en sanitair zijn indicatief aangegeven op de tekening. Definitieve afmetingen, posities en aantallen conform opgave installateur. Definitieve posities worden vastgelegd bij de verdere uitwerking van het plan.

Afmetingen en positie constructieve onderdelen cf. opgave constructeur.

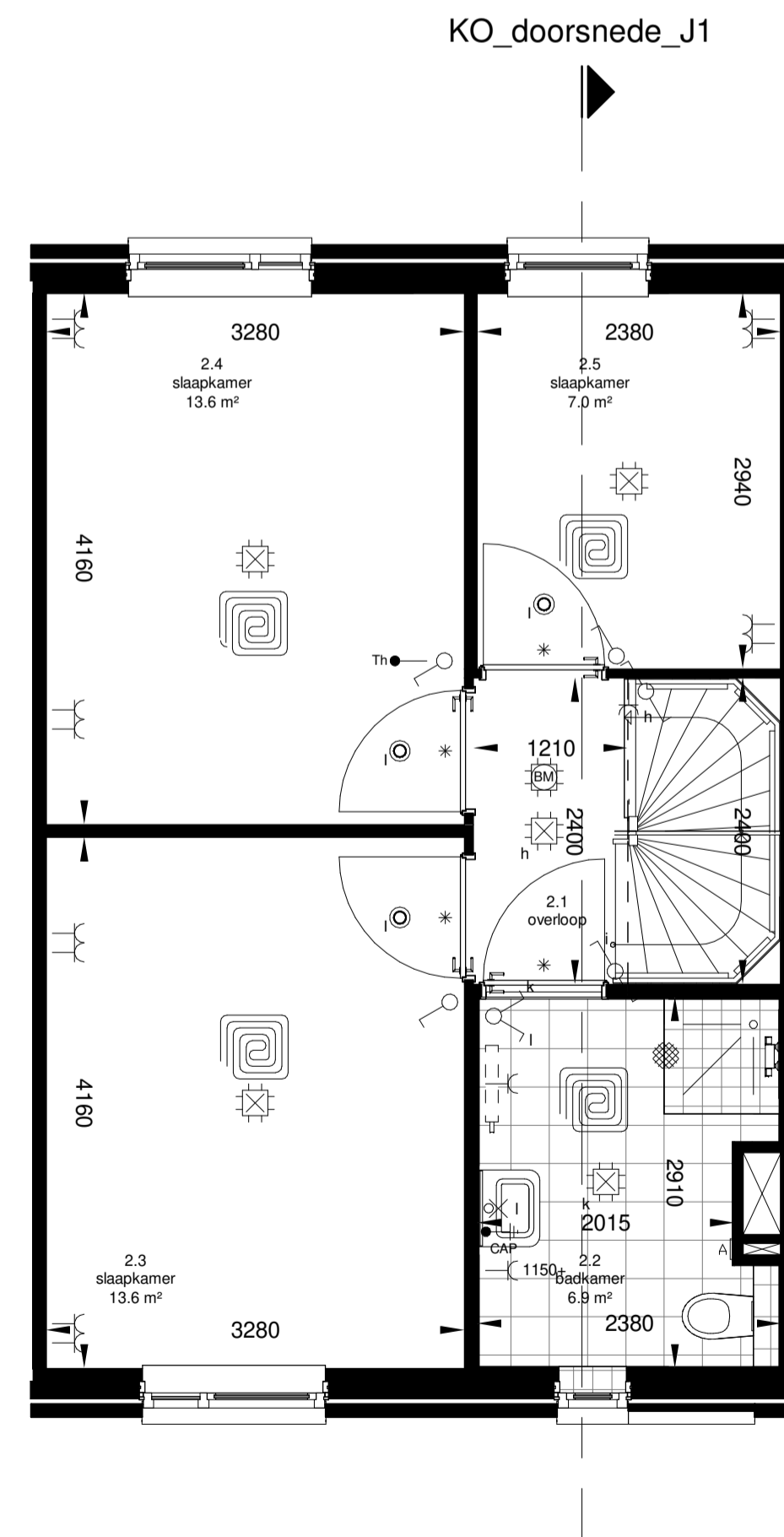
Zonnepanelen zijn niet weergegeven; Exacte plaats en aantallen zijn afhankelijk van de BENG berekening.



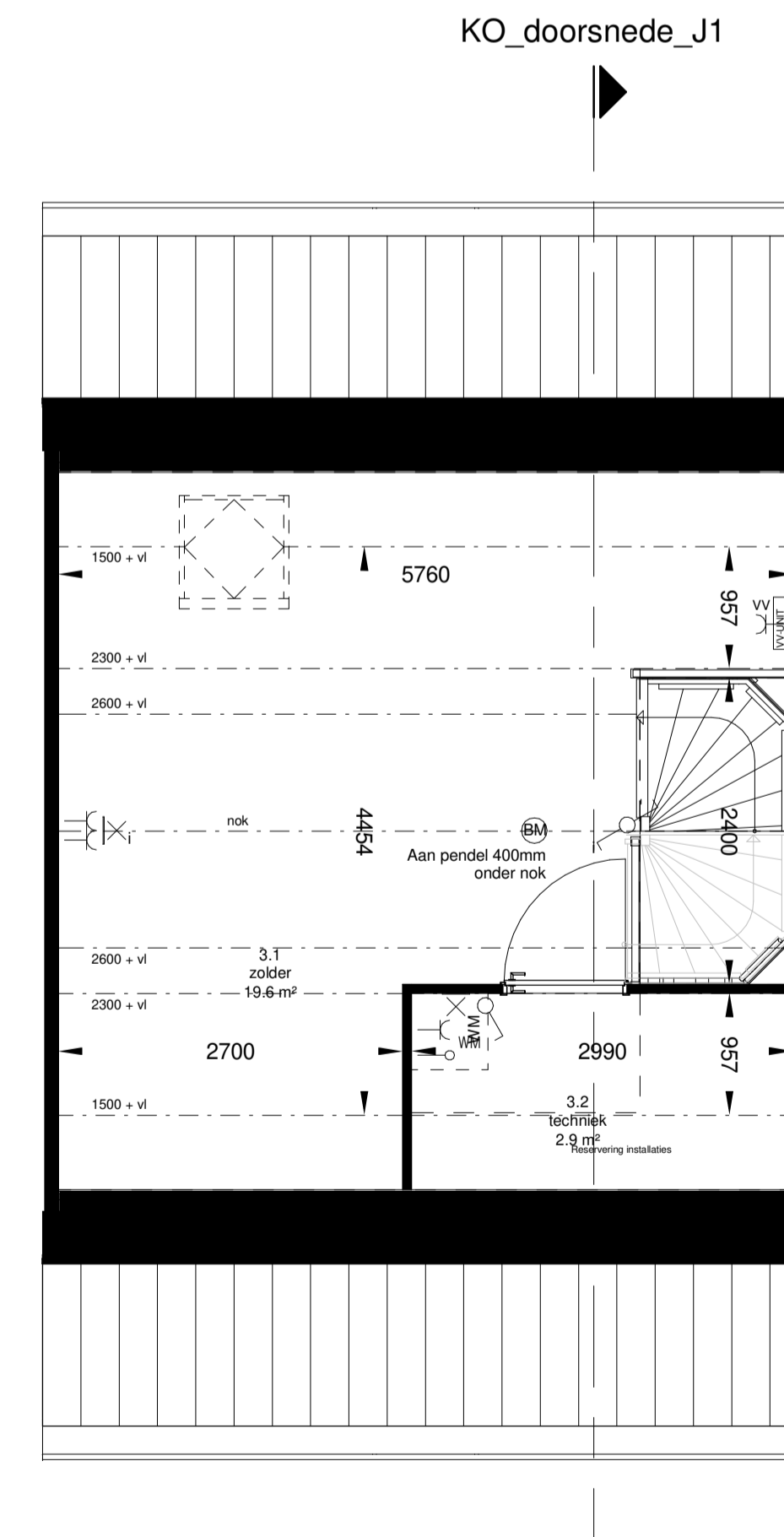
begane grond
Schaal: 1 : 50



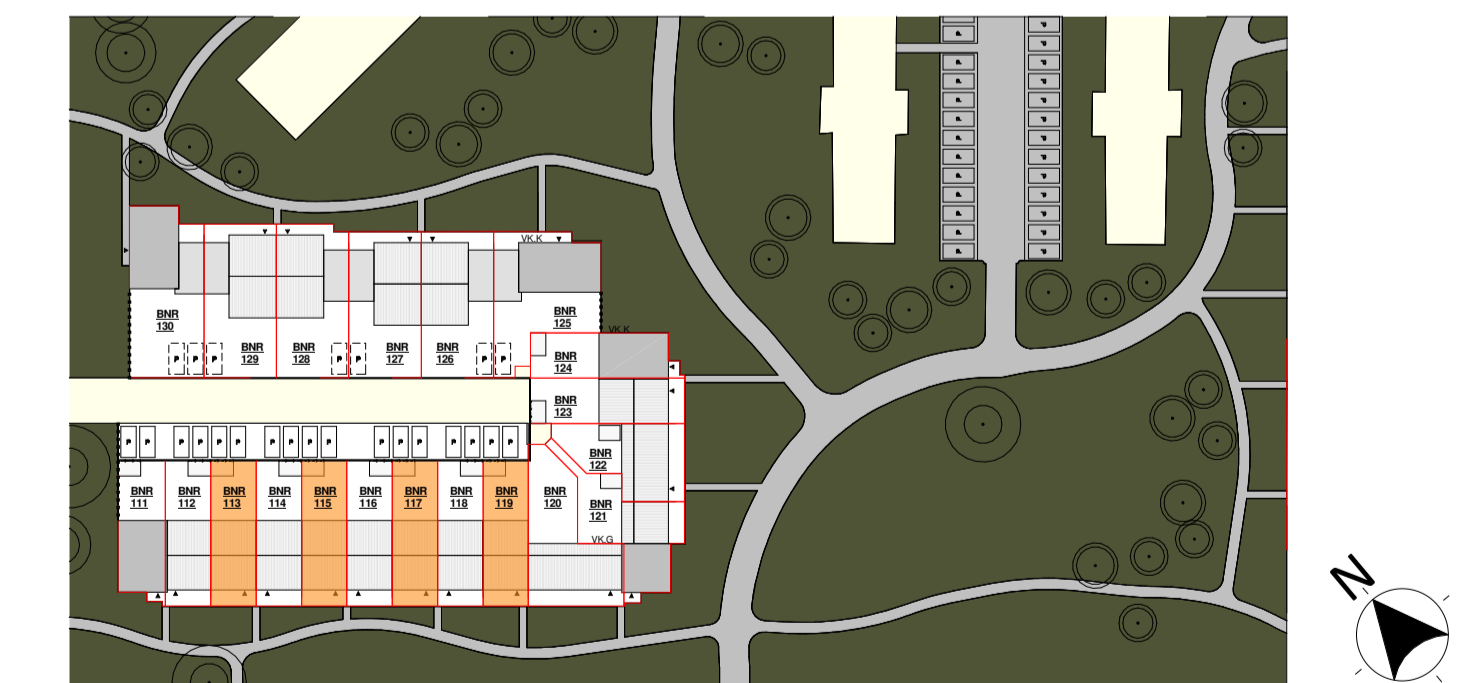
eerste verdieping
Schaal: 1 : 50



tweede verdieping
Schaal: 1 : 50



derde verdieping
Schaal: 1 : 50



Getekende woningtype is weergegeven bnr's: 113, 115, 117, 119
Gespiegelde woningtype is niet weergegeven bnr's: n.v.t.

		Marsteden 66 7547 TD Eerschede Postbus 461 7500 AL Eerschede T +31 53 4 600 600 E info@koopmans.nl www.koopmans.nl		In samenwerking met: 		getekend SR/RBPH
				datum 02-07-2021		
				gecontroleerd JR/SP		
wijz. datum omschrijving A 09-07-2021 wijz. aanduiding woningnr. B 14-07-2021 wijz. annotatie nummers.	C D E	F G H	I J K L M N O P Q R S T U V W X Y Z	fase VK J1	woningtype schaal zie tek.	formaat A1 blad
		onderdeel VERKOOPTEKENING TYPE J1		Projectnummer 5243		
project PLAN G, DEVENTER				VK-J1		