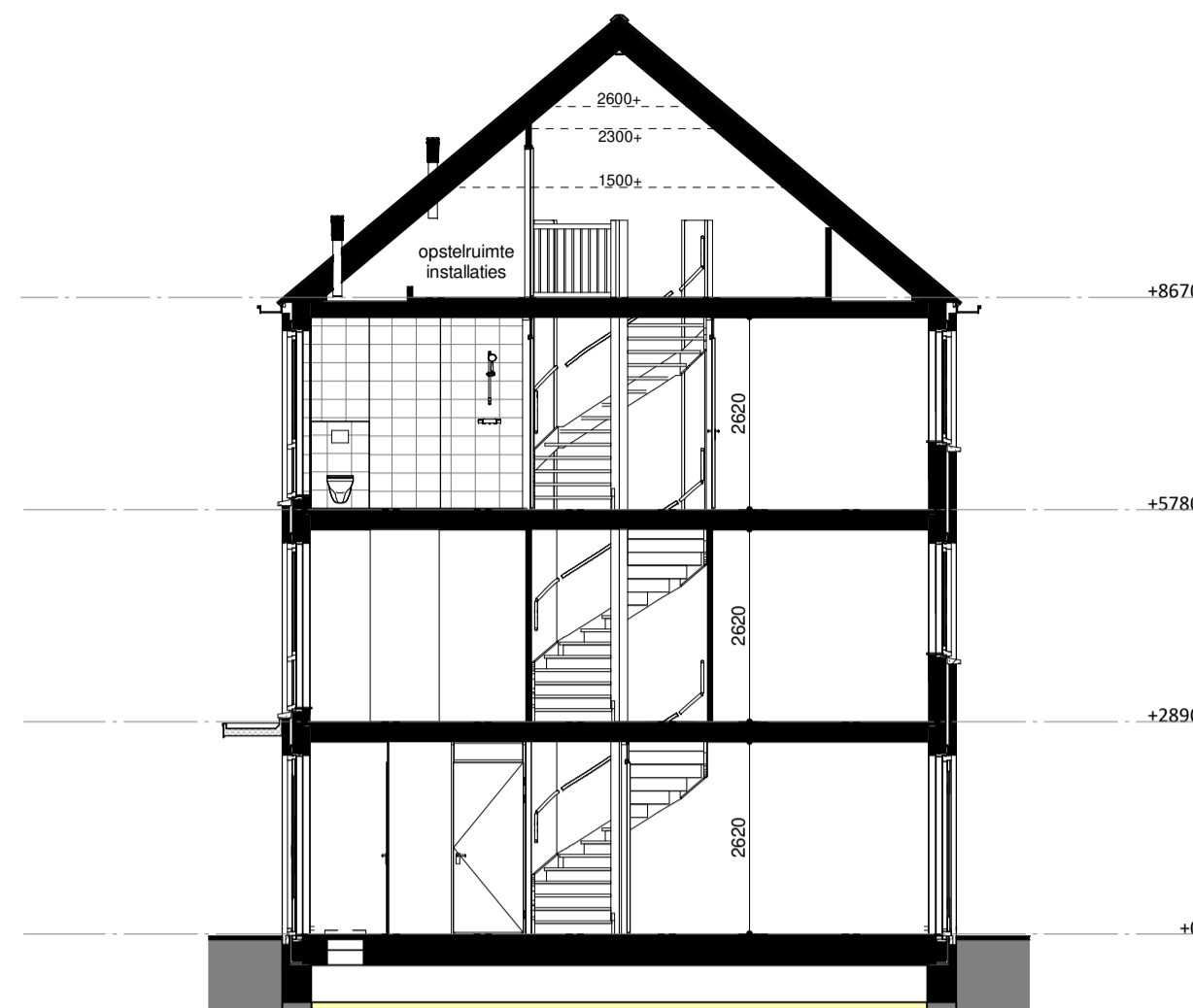




voorgevel  
Schaal: 1 : 100



achtergevel  
Schaal: 1 : 100



doorsnede  
Schaal: 1 : 100

### REVENOOI

▲	Entree woning	MV	Opstelplaats mechanische ventilatie unit
▲	Entree berging	WM/WD	Opstelplaats wasmachine/droger
*	Bovenlicht boven binnendeur	⚡	Meterkast (min. 350x770 mm)
⊗	Dicht paneel boven binnendeur	⊗	Kruipluik
⊞	Tegelwerk	VK.G.	Vleermuizenkast groot (exacte positie n.t.b.)
⊞	Tegelwerk op afschot t.p.v. douche	⊞	Vleermuizenkast klein (exacte positie n.t.b.)
⊞	Afneembaar knieschot paneel	LB	Ladder borgingspunt
VR	Ventilatie rooster	⊗	Bolrooster

### E & W

● <sub>th</sub>	Bedrade buis (+ afmontage thermostaat)	● <sub>CAP</sub>	Centraal aardpunt
● <sub>PVT</sub>	Bedrade buis t.b.v. PVT panelen	⊗	Centraaldoos + lichtaansluitpunt
—	Ledige buis	⊗	Optische rookmelder
—	Enkelpolige schakelaar	⊗	Centraaldoos + optische rookmelder
—	Serienschakelaar	⊗	Aardmat
—	Wisselschakelaar	⊗	Afzuigpunt / inblaaspunt
—	Enkel polige schakelaar + wisselschakelaar	A	Afzuigpunt op wand
—	Kruisschakelaar	⊞	Vloerverwarmingsverdeler
—	Wandcontactdoos enkel geaard	⊞	Vloerverwarming
—	Wandcontactdoos dubbel geaard horizontaal in inbouwdoos	⊞	Radiator (badkamer) exacte afm. n.t.b.)
—	Wandcontactdoos dubbel geaard verticaal	⊞	Koudwater
— <sub>KK</sub>	Wandcontactdoos enkel geaard t.b.v. koelkast	⊞	Warm water en koud water
— <sub>WTW</sub>	Wandcontactdoos enkel geaard t.b.v. WTW	⊞	Wandtoilet, indien gekozen wordt voor een 2e toilet moet een voorziening tbv. riolering en water worden getroffen
— <sub>WP</sub>	Wandcontactdoos enkel geaard t.b.v. warmtepomp	⊞	Fontein
— <sub>VV</sub>	Wandcontactdoos enkel geaard t.b.v. vloerverwarmingsverdeler	⊞	Wastafel
— <sub>WM</sub>	Wandcontactdoos enkel geaard t.b.v. wasmachine	⊞	Dakdoorvoer
— <sub>WK</sub>	Wandcontactdoos enkel geaard t.b.v. wasemkap	⊞	Dakdoorvoer rioolontluchting
— <sub>VW</sub>	Wandcontactdoos enkel geaard t.b.v. vaatwasser	⊞	Hemelwaterafvoer (positie en aantal n.t.b.)
— <sub>KT</sub>	Perilex wcd 2x230V t.b.v. elektrisch koken	⊞	Wandlicht aansluitpunt
— <sub>PVT</sub>	Aansluitpunt t.b.v. PVT panelen	⊞	Wandlicht aansluitpunt + armatuur
— <sub>HB</sub>	Hoofdbediening WTW		
⊞	Drukker t.b.v. zoemer		
⊞	Zoemer		

Algemeen:  
Belendingen, tuinen, hagen, hekwerken, hemelwaterafvoeren etcetera, zijn afhankelijk van naastgelegen woningen. (zie situatietekening)

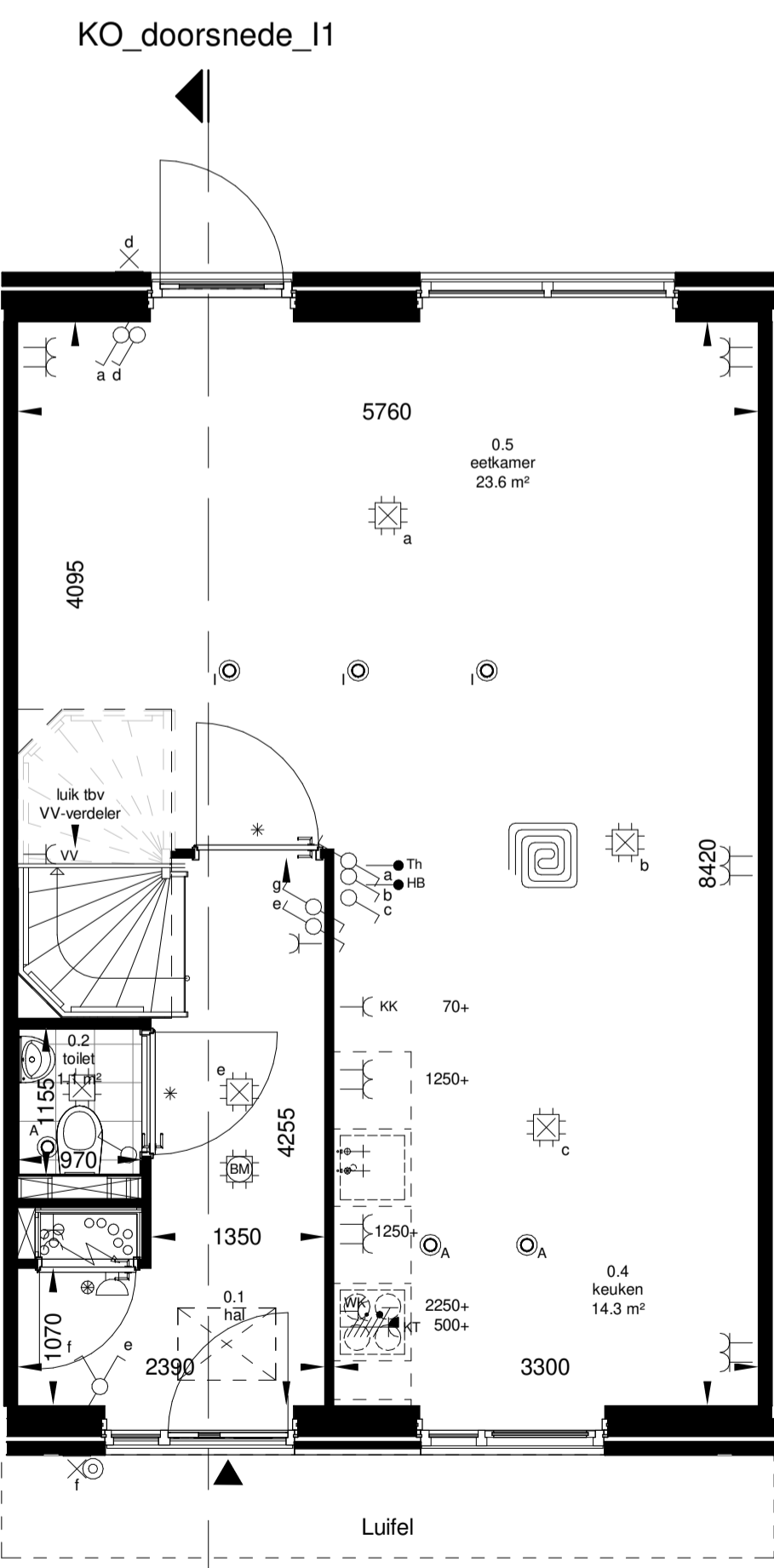
Positie en aantal HWA's nog te bepalen.

Voorbehouden:  
De maten op de tekening zijn indicatief en aangegeven in millimeters / m<sup>2</sup>, hier kunnen geen rechten aan worden ontleend. In werkelijkheid kunnen de maten afwijken.

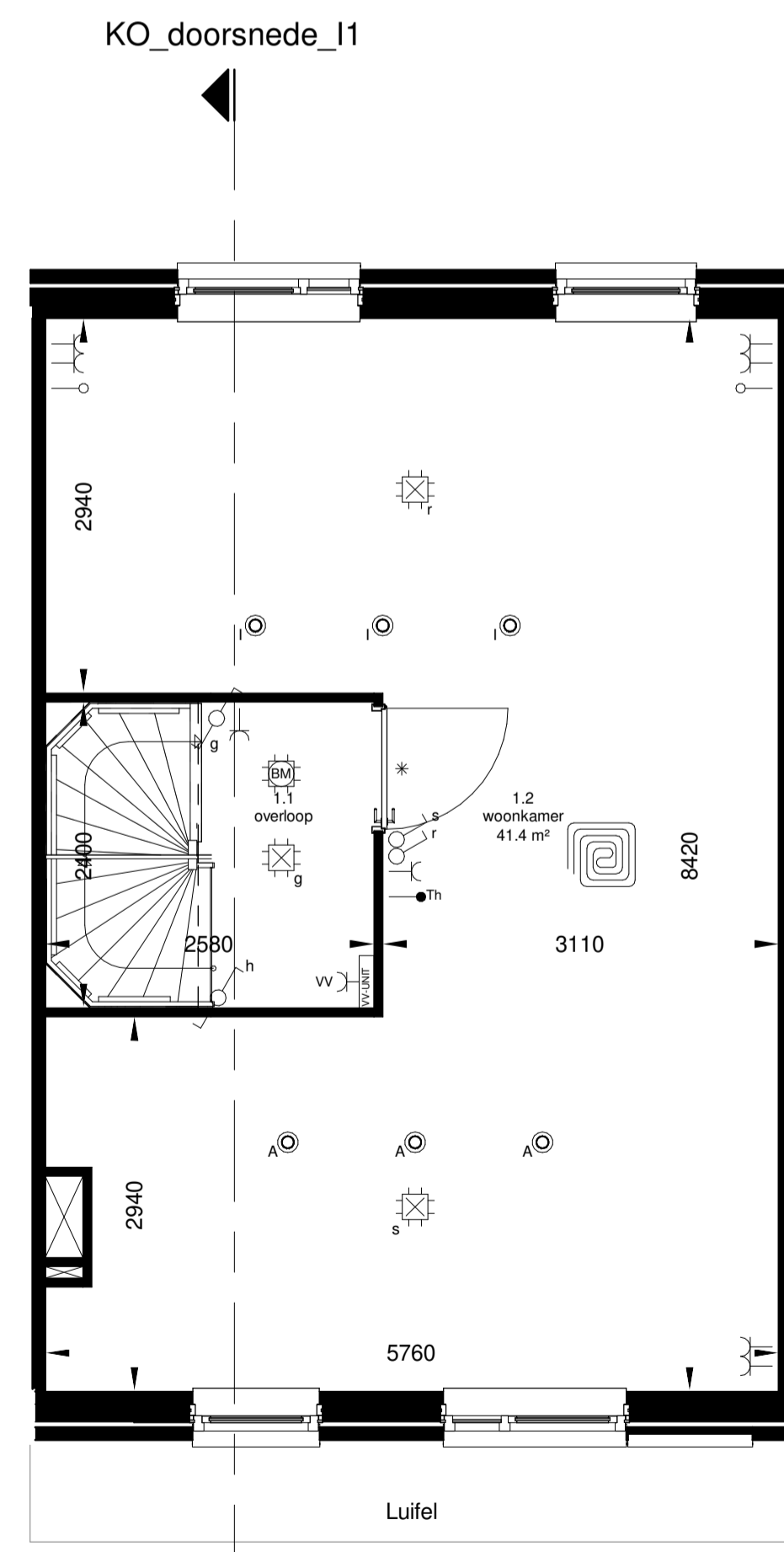
Installaties en sanitair zijn indicatief aangegeven op de tekening. Definitieve afmetingen, posities en aantallen conform opgave installateur. Definitieve posities worden vastgelegd bij de verdere uitwerking van het plan.

Afmetingen en positie constructieve onderdelen cf. opgave constructeur.

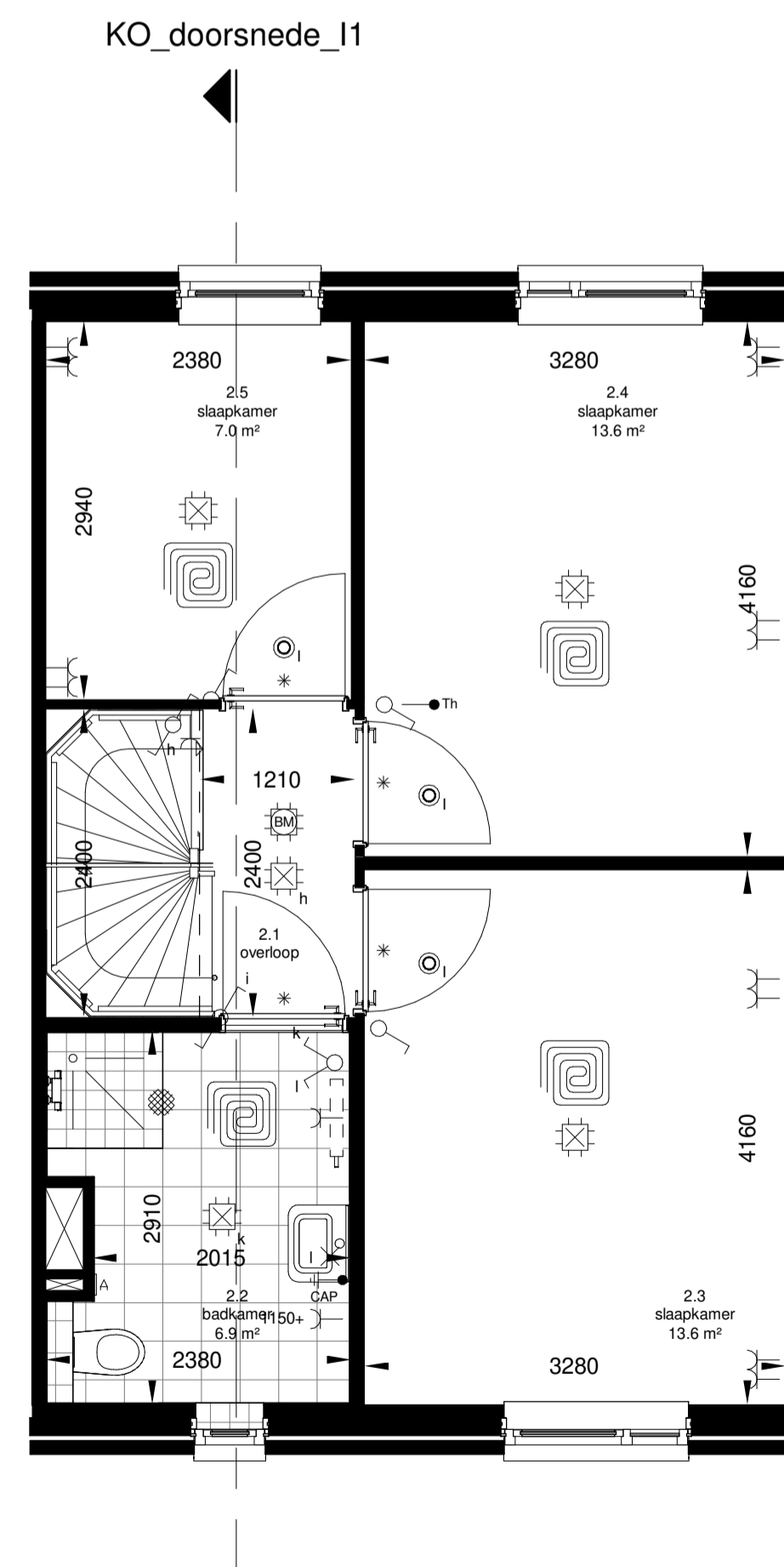
Zonnepanelen zijn niet weergegeven; Exacte plaats en aantallen zijn afhankelijk van de BENG berekening.



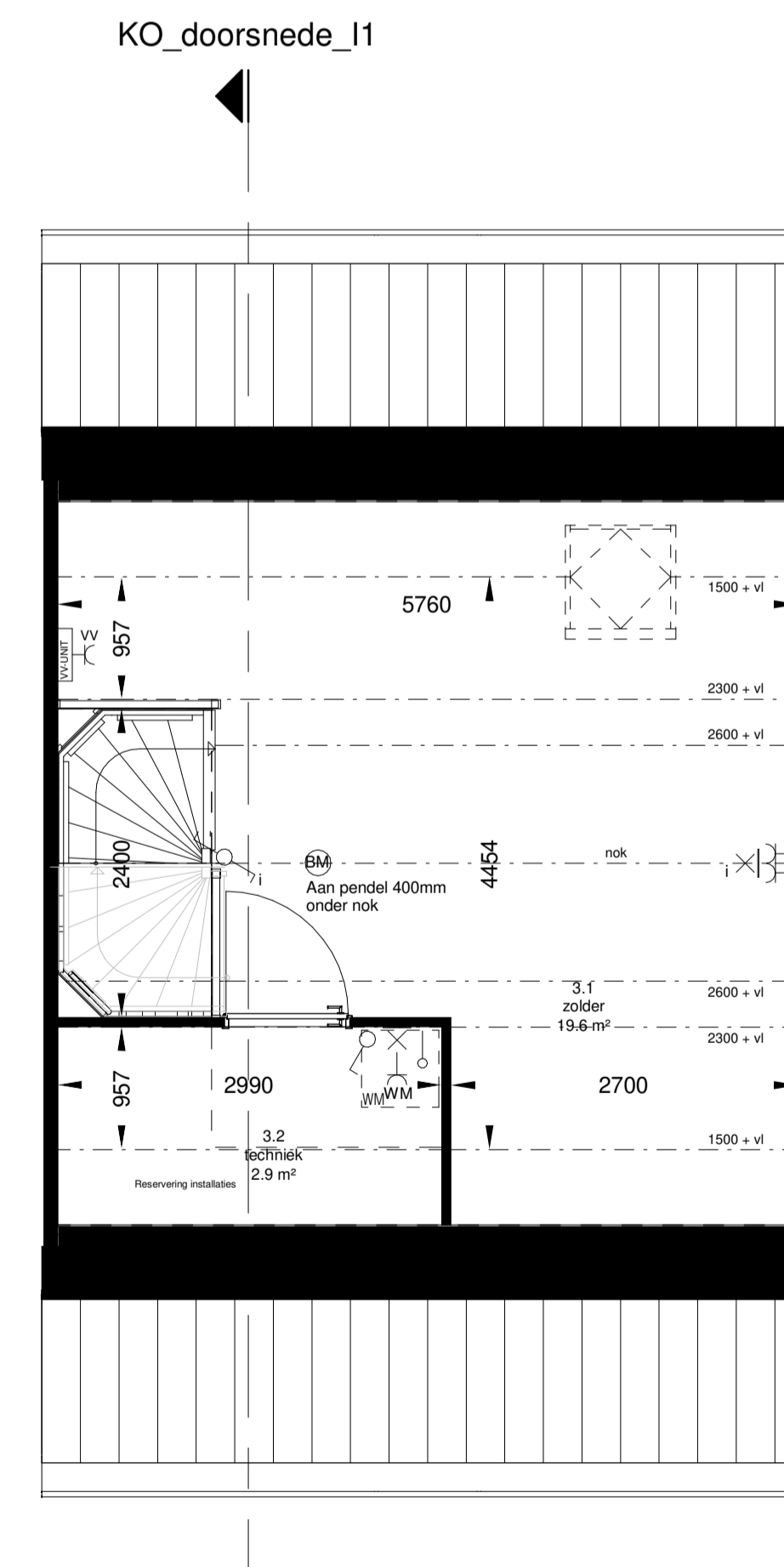
begane grond  
Schaal: 1 : 50



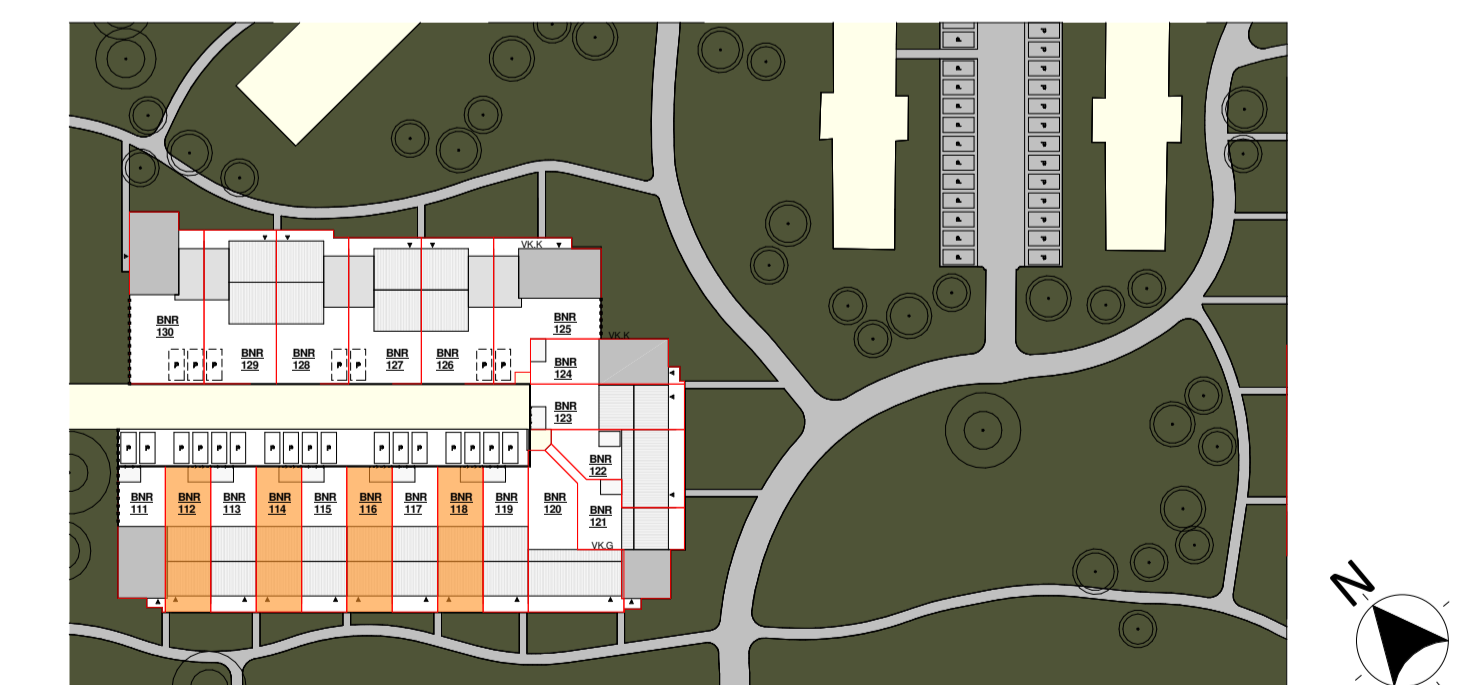
eerste verdieping  
Schaal: 1 : 50



tweede verdieping  
Schaal: 1 : 50



derde verdieping  
Schaal: 1 : 50



Getekende woningtype is weergegeven bnr's: 112, 114, 116, 118  
Gespiegelde woningtype is niet weergegeven bnr's: n.v.t.

		Marsteden 66 7547 TD Enschede Postbus 461 7500 AL Enschede T +31 53 4 600 600 E info@koopmans.nl www.koopmans.nl		In samenwerking met: 		getekend SR/RB/PH
				datum 02-07-2021		
				gecontroleerd JR/SP		
wjz.	datum	omschrijving	C		F	
A	09-07-2021	wjz. aanduiding woningnr.	D		G	
B	14-07-2021	wjz. annotatie nummers.	E		H	
		onderdeel VERKOOPTEKENING TYPE I1		fase VK	woningtype I1	schaal zie tek.
project PLAN G, DEVENTER		Projectnummer 5243		formaat A1		blad VK-I1